

x.file mini



1. Allgemeine Sicherheitshinweise

Die Leuchte ist ein elektrotechnisch hochwertiges Produkt und ist entsprechend den nationalen Errichtungsbestimmungen zu installieren. Andere Nutzungen sind nicht zulässig.

Die Montage und Inbetriebnahme darf nur von qualifiziertem Fachpersonal vorgenommen werden.

Bitte folgen Sie den Anweisungen der vorliegenden Produktinformation sehr sorgfältig.

Jegliche Garantieansprüche erlöschen bei eigenmächtigen Veränderungen an der Leuchte.

2. Montagehinweise

Bei der Montage dürfen nur Originalteile verwendet werden. Eine Installation der Leuchte im Außenbereich ist nicht zulässig. Bitte keine Gegenstände auf die Leuchte legen.

3. Betriebshinweise

Die Leuchten sind ausschließlich für den bestimmungsgemäßen Gebrauch zugelassen.

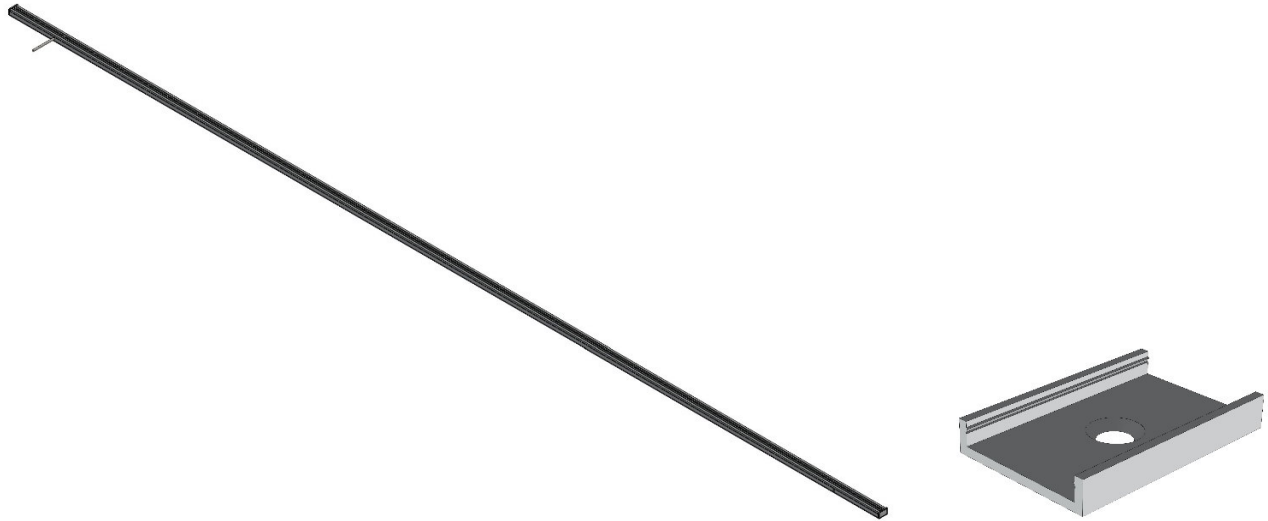
Der Hersteller übernimmt keine Haftung für Schäden, die durch unsachgemäßen Einsatz entstehen.

4. Wartungshinweise

Reinigungsarbeiten an der Leuchte sind mit einem weichen Tuch und ph-neutralem, alkoholfreiem, nicht scheuerndem Reiniger durchzuführen.

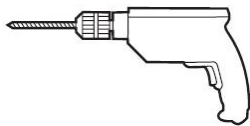
Montageanleitung

Packungsinhalt:



24V Betriebsgerät

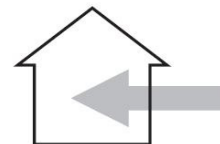
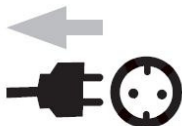
Werkzeuge:



Gr. 3

Werkzeuge sind im Lieferumfang nicht enthalten!

Montagehinweise



Montageanleitung

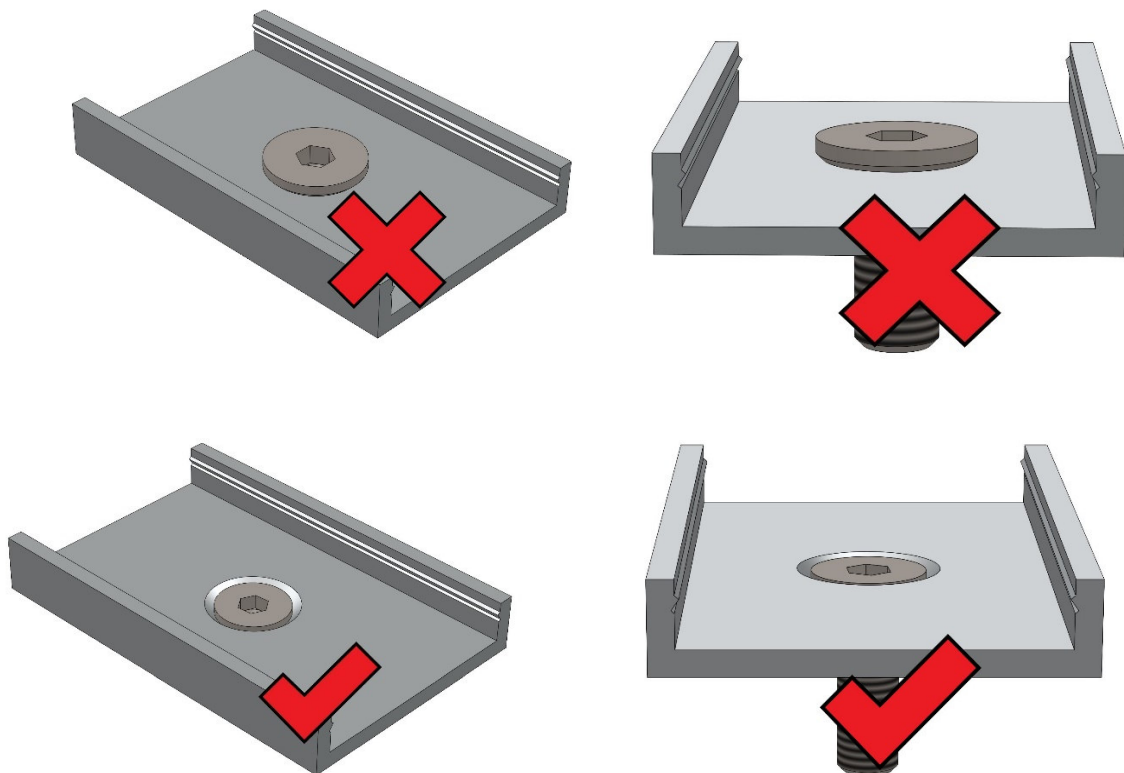
Montage:

1. Leuchtenelemente auspacken.
2. Die Leuchtenelemente entsprechend der Planung befestigen.

Dazu die Befestigungsplättchen mit Senkkopfschrauben anschrauben und die Profile aufclippen. Für ein 2m Teilstück sind 4 Befestigungsplättchen vorgesehen.

Die Befestigungsschrauben sind im Lieferumfang nicht enthalten!!!

Achtung! Der Kopf der Befestigungsschraube muß bündig mit der Innenfläche des Befestigungsplättchens abschließen oder etwas zurückversetzt sein, damit das Leuchtenprofil ganz auf die Befestigungsplättchen aufgeclipst werden kann!



Montageanleitung

3. Betriebsgerät anschließen

Die Betriebsgerät an der entsprechenden Position platzieren und anschließen

Primär: L und N

Sekundär je nach Anschlußleitung:

- + = rot (bei 2adriger, transparenter Anschlußleitung)
braun und weiß (bei 4adriger Anschlußleitung mit grauem Mantel, beide Adern gemeinsam anschließen)
- = schwarz (bei 2adriger, transparenter Anschlußleitung)
gelb und grün (bei 4adriger Anschlußleitung mit grauem Mantel, beide Adern gemeinsam anschließen)

Symbolbild für einen Dali-dimmbaren Konverter



Symbolbild für einen schaltbaren Konverter

